

TABULKA MÍSTNOSTÍ	
OZN.	NÁZEV MÍSTNOSTI
1	UČEBNA
2	UČEBNA
3	ŠATNA
4	KABINET
5	CHODBA
6	UČEBNA
7	UČEBNA
8	CHODBA
9	WC BEZBARIÉROVÉ
10	PISOÁRY
11	KABINET
12	UČEBNA

LEGENDA POTRUBÍ:

- SV – STUDENÁ VODA, POTRUBÍ PPR PN 16
- TV – TEPLÁ VODA, POTRUBÍ PPR PN 20
- CK – CÍRKULACE, POTRUBÍ PPR P N20

LEGENDA ZAŘÍZOVACÍCH PŘEDMĚTŮ :

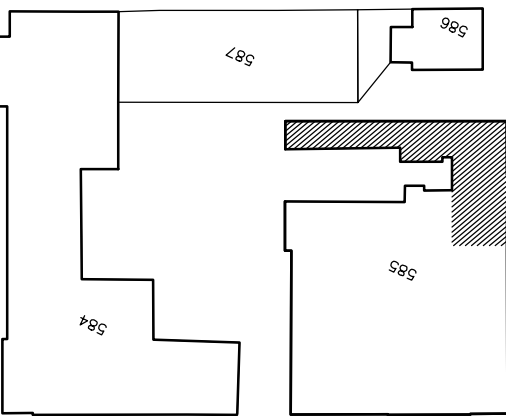
ZAŘÍZOVACÍ PŘEDMĚTY BUDOU UPŘESNĚNY DLE VÝBĚRU INVESTORA

- WC – SOUČÁSTÍ MONTÁŽNÍHO PRVKU PRO WC JE ROHOVÝ VENTIL – VÝŠKA NAPOJENÍ 1050mm
- U – UMYVADLO – STOJÁNKOVÁ PÁKOVÁ BATERIE – VÝŠKA NAPOJENÍ 600mm
- P – PISOÁR – ELEKTROMAGNETICKÝ VENTIL – VÝŠKA NEPOJENÍ 400mm
- VR – ROHOVÝ VENTIL

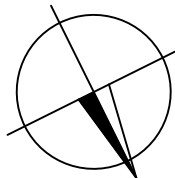
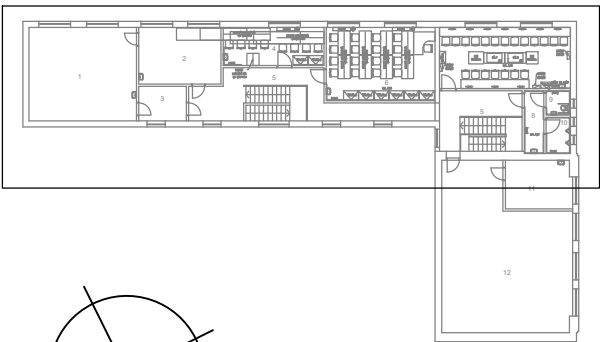
POZNÁMKA:


VEDENÍ POTRUBÍ BUDE UPŘESNĚNO PŘI REALIZACI NA STAVBĚ. VÝŠKY NAPOJENÍ BUDOU UPŘESNĚNY DLE VÝBĚRU KONKRÉTNÍHO ZAŘÍZOVACÍHO PŘEDMĚTU  
VODOVODNÍ POTRUBÍ PPR VČETNĚ TVAROVEK, VEDENÉ VE ZDI  
VEŠKERÉ POTRUBÍ BUDE IZOLOVÁNO TEPELNOU IZOLACÍ S TLOUŠTKOU STĚNY min. 10mm (VIZ TECH. ZPRÁVA)  
POTRUBÍ VEDENÉ V PODLAŽE BUDE ULOŽENO V TEPELNĚ IZOLAČNÍ VRSTVĚ A OBSYPÁNO PERLITEM.  
ROHOVÝ VENTIL PRO PŘIPOJENÍ NÁDRŽKY ZÁVĚSNÉHO WC A PISOÁRU JE JIŽ SOUČÁSTÍ DODÁVKY MONTÁŽNÍHO PRVKU PRO WC A PISOÁR.  
STOJÁNKOVÉ A DŘEZOVÉ BATERIE BUDOU PŘIPOJENY POMOCÍ ROHOVÝCH VENTILŮ.

SCHÉMA OBJEKTU



ŘEŠENÁ ČÁST OBJEKTU



Investor:	Střední průmyslová škola a Vyšší odborná škola, Kladno, Jana Palacha 1840	<div> DIGITRONIC CZ s. r. o. Šimkova 904, 500 03 Hradec Králové www.digitronic.cz, tzb@digitronic.cz</div>			
Místo stavby:	Střední průmyslová škola a Vyšší odborná škola, Kladno, Jana Palacha 1840: Jana Palacha 1840 272 01 Kladno				
Vedoucí projektu:	Ing. Jan Dinga	Datum:	08/2021		
Zodp. projektant:	Ing. Jan Dinga	Stupeň PD:	DSP		
Vypracoval:	Alice Pospíšilová	Část:	ZAŘÍZENÍ TECHNICKÝCH INSTALACÍ		
Alce:	Modernizace odborných učeben, laboratoří a školních dílen na SPŠ a VOŠ Kladno		Paré:	Formát:	A3x3
Obsah:				Měřítko:	1:50
			VODOVOD - 2.NP	Číslo výkresu	D.1.4.E9